

**Wprost porywające - płukanie falą spiętrzoną
zbiorników i kanałów**



Siłami natury - bez energii zewnętrznej i urządzeń sterujących

Steinhardt

HYDROSLIDE®

Rodzina najbardziej skutecznych regulatorów przepływu dla wszelkich zastosowań

Gwarantowane stałe przepływy od 1 do 5 200 l/s



- prosta, trwała konstrukcja ze stali nierdzewnej z łożyskami z mosiądzu lub PE
- praktycznie nie wymaga konserwacji
- łatwy, szybki montaż
- bez doprowadzania energii
- bez uderzenia przepływającego strumienia wody
- możliwość zmiany wielkości przepływu
- maksymalne przekroje podczas największego transportu zanieczyszczeń
- pionowa charakterystyka Q/h
- niezawodne działanie przy cofce

Steinhardt

HYDROSTYX®

Hamulec przepływu

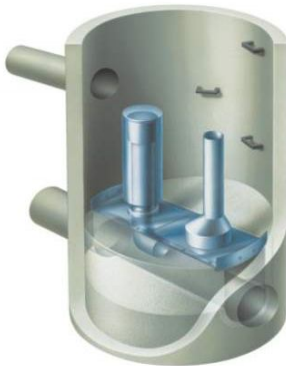
Wykorzystanie pojemności retencyjnej sieci kanalizacyjnej



- wyrównanie skoków przepływu
- zmniejszenie prędkości przepływu
- prowadzi do optymalizacji eksploatacji oczyszczalni ścieków
- powoduje wyrównanie obciążenia kanalizacji
- solidna, niezawodna konstrukcja ze stali nierdzewnej
- bez doprowadzania energii
- prosta instalacja w istniejących studzienkach
- praktycznie nie wymaga konserwacji
- możliwość zmiany wielkości przepływu

Samoczynne płukanie kanałów

także przy niewielkich opadach,
 bez doprowadzania energii

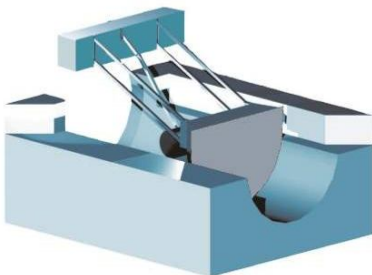


Płukanie kanałów swobodnym strumieniem nie musi być już pozostawione do wielkich opadów deszczu, które dostarczają do odbiorników ścieków zwiększoną ilość zanieczyszczeń i przeciążają oczyszczalnię.

Za pomocą nowego, opatentowanego urządzenia do płukania kanałów HydroFlush firmy Steinhardt, działającego na zasadzie lewara można teraz płukać, wykorzystując dużo częściej występujące małe opady. Nawet przy najmniejszym przepływie jest wytwarzana uderzeniowo nośna, daleko sięgająca spiętrzona fala płucząca.

HydroFlush firmy Steinhardt jest bardzo zwartej budowy, prosty i niezawodny w eksploatacji. Pracuje samoczynnie, bez obcego źródła energii i bez dodatkowych urządzeń regulacyjnych.

HydroFlush firmy Steinhardt można zamontować w istniejących i nowych szkieletach, oraz wpustach ulicznych. Zastępuje przepłukiwarkę samochodową.

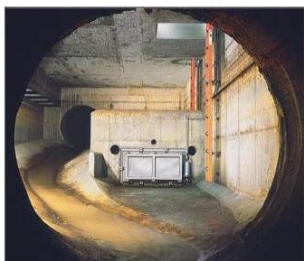


- ciągle płukanie kanału także podczas suszy
- urządzenie do płukania GS HydroFlush czyszczy automatycznie, bez doprowadzania z zewnątrz energii i wody, przez całą dobę
- osady są ciągle wypłukiwane z dużą siłą unoszenia
- koszty eksploatacyjne są zmniejszone. Kanał pozostaje czysty i ma większą trwałość
- obciążenie oczyszczalni zanieczyszczeniami jest bardziej równomierne
- ciągle płukania zmniejszają potrzebne pojemności zbiorników (ATV A128)
- także istniejące kanały mogą być bez problemów wyposażone w urządzenia do płukania
- urządzenie może być zalewane
- mechanizm zamykający jest umieszczony powyżej punktu wierzchołkowego kanału
- czyszczenie kanałów urządzeniami przejezdnyymi może być zmniejszone lub całkowicie wyeliminowane





- płukanie zbiorników i kanałów bez doprowadzenia energii i wody z zewnątrz, bez urządzeń sterujących
- dokładne sfluviwanie długich odcinków jedną spiętrzoną falą
- możliwość płukania już po częściowym napełnieniu



- bardzo skuteczne oczyszczanie nawet przy dużej ilości ciężkich osadów
- duże możliwości dostosowania do istniejących warunków, bez dodatkowych elementów budowlanych
- nie wymaga konserwacji
- na życzenie sterowanie elektro-hydrauliczne



Pierwsze urządzenie do promieniowego płukania falą spiętrzoną dla zbiorników okrągłych i małych zbiorników prostokątnych. Bez zasilania energią z zewnątrz.